



KASPER

Aroma Diffuser hangulatvilágítással

Teremtse meg a belső béke és nyugalom érzését hűvös, illatos párával!

TARTALOM:

A. KASPER AROMADIFFÚZOR

B. MŰSZAKI JELLEMZŐK

C. ÜZEMELTETÉS

D. TERMÉKJELLEMZŐK

E. KARBANTARTÁS

F. HIBAELHÁRÍTÁS

G. GARANCIA

Gratulálunk, hogy a madebyzen® KASPER aromadiffúzort választotta.
Kérjük, őrizze meg ezt a használati útmutatót a későbbiekre.



A KASPER

A Kasper aromadiffúzor a szépség, az egyszerűség és a funkcionalitás tökéletes egyensúlya. Kifinomult eleganciát kölcsönöz környezetének.

Csendes, nyugodt helyet teremt és meghitt hangulatot nyújt a pihentetéshez.

A Kasper lágy meleg fénye és a párafunkció távirányítóval vezérelhető, így biztosítva Önnek a teljes nyugalmi állapotot. A legmodernebb technológiát ötvözve a természetes kerámiával és a modern designnal. A Kasper luxust érzést nyújt bármely enteriőrben, meleg fényével és isteni illatosított párájával.

Egyszerűen adjon csapvizet és néhány cseppet kedvenc illóolajából és kapcsolja be Kasper aromadiffúzorát és azonnali érezheti a finom illatos párárt, amely stimulálja érzékeit.



Hangulatvilágítás

Meleg LED hangulatvilágítás különböző beállításai :

- > Pulzáló fény, segítség lehet a meditációban
- > A kívánt fényerősség megállítása
- > Éjszakai üzemmód (fény nélküli)
- > Csak lámpa funkció, víznélküli használathoz



Mini párástító

Légtér nedvesítő pára

- > Ideálisan közömbösíti a napjainkban használt központi fűtés és légkondicionáló okozta levegő szárazságát.



Automata kikapcsolás

Biztonsági funkció (csak a párafunkció használatakor működik)



Állítható páramennyiség

Két működési mód

- > Szakaszos üzemmód : automatán kapcsol a pára funkció ki és be néhány másodpercenként, ideális erősebb illatoknál
- > Folyamatos üzemmód

Köszönjük, hogy a madebyzen Kasper® aromadiffúzorot választotta



MŰSZAKI JELLEMZŐK

Modell neve: Kasper aromadiffúzor

Modellszám: EW055

Termék mérete: $\Phi 160 \times 227$ mm

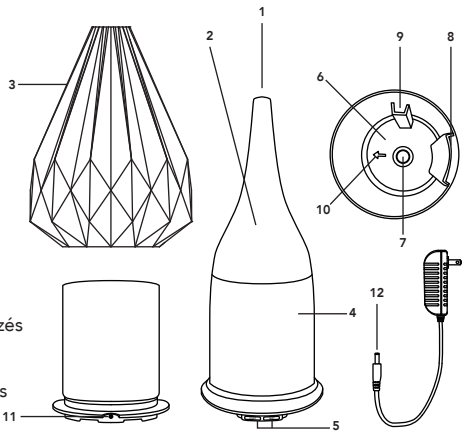
Feszültség: DC 24 V

Teljesítmény: 12 W

Víztartály: 120 ml

Üzemidő: 6 + óra

1. Párakivezető nyílás
2. Belső búra
3. Kerámia búra
4. Alap
5. Kapcsológombok
6. Víztartály
7. Kerámia lemez
8. Szellőző nyílás
9. Maximum vízszint jelzés
10. Vízkiöntő rész
11. DC dugalj csatlakozás
12. DC csatlakozó



FONTOS TUDNIVALÓK HASZNÁLAT ELŐTT

1. Tartsa az aromadiffúzort olyan helyen, ahol a pára szabad távozása biztosított, valamint a balesetek elkerülése érdekében elektromos berendezésektől, különösen a vízre érzékeny készülékektől távol.
2. Az aromadiffúzort sík felületre helyezze, legalább 60 cm-re a talajtól és 10 cm-re a faltól. NE helyezze az aromadiffúzort fa vagy fényezett bútorra, mely víztől ill. nedvességtől károsodhat.
3. Tisztítás és a tartály feltöltése előtt mindig húzza ki az aromadiffúzort a hálózati áramforrásból. Mindig a gyári tápvezetékét használja. A kábelt mindig úgy helyezze el, hogy nehogya valaki elessen benne, vagy feldöntse az aromadiffúzort. Ha a tápvezeték sérült, kizárólag a gyártó vagy megbízottja által biztosított adapterre cserélhető. Ha szükséges, forgalmazójától vásárolhat új adaptert.
4. A víztartály feltöltéséhez mindig használjon megfelelő töltőpoharat. Soha ne kísérelje meg folyóvíz alá tartva vagy áramforráshoz csatlakoztatott állapotban feltölteni a víztartályt. Ne töltsa a maximum vízszintet jelölő vonalon túl a vizet. Amennyiben túltöltené a tartályt, óvatosan távolítsa el a felesleges vizet a vízkiöntőn keresztül, távol a szellőzőnyílástól.
5. A balesetek elkerülése érdekében tartsa a berendezést gyermekektől és háziállatoktól távol. A berendezés közelében gyermekek csak felügyelet mellet tartózkodjanak, nehogya a készülékkel játsszanak.
6. Az aromadiffúzort gyermekek, csökkent fizika vagy szellemi képességű vagy kellő tapasztalattal és ismerettel nem rendelkező személyek kizárólag a biztonságukért felelős személy felügyelete mellett, vagy a készülék használatára vonatkozó kellő tájékoztatást követően használhatják.
7. Az aromadiffúzort minden használat után tisztítsa meg és mindig tartsa tisztán és szárazon, amikor használaton kívül van. Ne hagyjon hosszabb ideig pangó vizet vagy olajat a készülékben.

8. Soha ne próbálja a terméket szétszerelni vagy megjavítani, mert ezáltal megszűnik a garancia és áramütés veszélye áll fenn. Amennyiben belső vizsgálatra van szükség, kérjük, forduljon forgalmazójához.

9. Ha a készülék üzemeltetése közben bármi rendellenes jelenséget észlel, pl. füstöt, különös szagot vagy hangot, ne használja tovább a készüléket és forduljon forgalmazójához. Soha ne csomagolja az adaptert vagy az aromadiffúzort ruhába vagy papírba, mivel a szellőzés akadályozása növelheti a tűz kockázatát.

10. Mindig körültekintően járjon el az aromadiffúzor kezelése során. Hanyag kezelésből keletkező károokra a garancia nem terjed ki.

11. Mindig szobahőmérsékletű vízzel töltsse fel a diffúzort és csak friss, tiszta, megbízható forrásból származó vizet használjon. Ne töltsön a víztartályba egyéb folyadékot vagy vegyi anyagot, kizárólag vizet és pár csepp esszenciális olajat vagy parfüm olajat.

12. Mindig csatlakoztassa az adaptert először az egyenáram hálózati bemenetbe, mielőtt az áramforráshoz csatlakoztatná.

13. Működés közben soha ne távolítsa el a burkolatot.

14. SOHA ne nyúljon az ultrahangos kerámia lemezhez, míg a diffúzor a hálózati áramforráshoz csatlakozik, mivel az súlyos sérüléseket okozhat.

15. Soha se merítse a készüléket vízbe vagy más folyadékba.

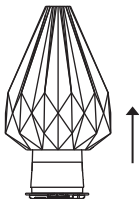
16. Csak világítási üzemmódban a készenléti üzemmód nem működik. A következő utasításoknak megfelelően kapcsolja a lámpát.

17. Távolítsa el a műanyag betétet, hogy aktiválja az elemet a használat előtt (lásd jobbra). A Kasper az elemet tartalmazza.



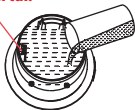


HASZNÁLATI UTASÍTÁS

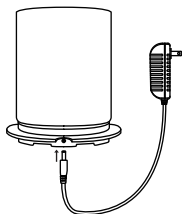


1. Állítsa a diffúzort szilárd, egyenletes vízszintes felületre. Majd óvatosan vegye le a kerámia burkolatot felfelé mozdítva, majd a belső burkolatot is ahogy az ábrán látszik. Az alapot szilárdan kell tartani mielőtt eltávolítja a búrát.

Ne töltse a tartályt a maximális vízszinten túl.



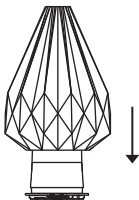
3. Megfelelő mérőpohár segítségével töltsön vizet a víztartályba az ábrán láthatóak szerint a legfelső vízszintjelzésig.



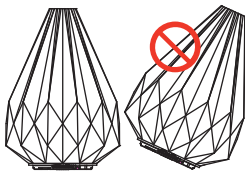
2. Csatlakoztassa az egyenáram hálózati bemenetbe.



4. Adjon 3-5 cseppet a kedvenc illatából, vagy illóolajból a vízhez.



5. Helyezze vissza a belső majd a külső kerámia burkolatot. A készülék bekapcsolásához kérem olvassa el az alábbi gombfunkciókat.



Figyelem: Működés közben ne döntse meg és ne mozgassa a készüléket, és ne kísérelje meg kiüríteni vagy feltölteni azt.

MŰKÖDTETÉS GOMBNYOMÁSRA

Az Ön kényelméért a fény és pára gombok a készülék alján található. Ezek akkor használhatók ha a távirányító nem áll rendelkezésre. A Kasper teljes funkcionalitásához mindig használja a távirányítót.

FÉNY

PÁRA

PÁRA FUNKCIÓ

A pára gomb egyszeri megnyomása

> Az aromadiffúzor erős páraintenzitással működik

A pára gomb kétszeri megnyomása

> Az aromadiffúzor gyengébb intenzitással működik (a páramennyisége néhány másodperc után fog csökkenni)

A pára gomb háromszori megnyomása

> Az aromadiffúzor párásítási funkciója megáll.

FÉNY FUNKCIÓ

A fény gomb egyszeri megnyomása

> A pulzáló hangulavilágítás aktiválódik. Fényestől a halványig majd halványtól a fényesig

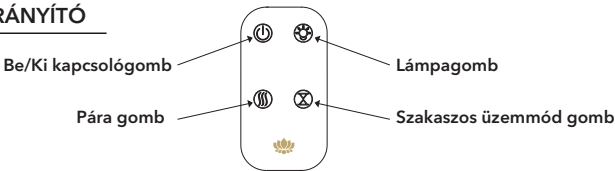
A fény gomb másodszori megnyomása

> Megállíthatja az épp aktuális fényerősségen.

A fény gomb harmadszori megnyomása

> A fény kikapcsol.

TÁVIRÁNYÍTÓ



On/ Off - Be/Ki kapcsológomb

A távirányítót használva ezzel a gombbal tudja ki/be kapcsolni a készüléket.

A gomb egyszeri megnyomásával

> folyamatos üzemmódban elindítja a készüléket hangulat világítással

A gomb másodszori megnyomásával

> Kikapcsolja a készüléket

Fény /Light gomb

Ez a gomb csak a ki/bekapcsoló gomb megnyomása után aktiválható

A Fény /Light gomb egyszeri megnyomásával

> Aktiválódik a pulzáló fény. Fényestől a halványig majd halványtól a fényesig)

A fény gomb másodszori megnyomásával

> Megállíthatja az épp aktuális fényerősségen.

A fény gomb harmadszori megnyomásával

> A fény kikapcsol.

MIST Pára gomb ☺

> (Ez a gomb csak a ki/bekapcsoló gomb megnyomása után aktiválható)

A pára gomb egyszeri megnyomása

> Az aromadiffúzor erős páraintenzitással működik.

A pára gomb kétszeri megnyomása

> Az aromadiffúzor gyengébb intenzitással működik (a páramennyisége néhány másodperc után fog csökkenni)

A pára gomb háromszori megnyomása

> Az aromadiffúzor párástítási funkciója megáll.

Szakaszos üzemmód gomb ☒

> (Ez a gomb csak a ki/bekapcsoló gomb megnyomása után aktiválható)

E gomb segítségével a párafunkciót szakaszosan is üzemeltetheti.

> Kapcsolja be az aromadifúzort (ON/OFF KI/Be kapcsológomb) majd a Párafunkciót (MIST gomb)

Szakaszos üzemmód gomb egyszeri megnyomásával

> A készülék szakaszos üzemmódba kerül : 20 másodpercre bekapcsol , 40 másodpercre kikapcsol.

Szakaszos üzemmód gomb másodszori megnyomásával

> A szakaszos üzemmódot kikapcsolja. Ismét folyamatos üzemmódban működik a készülék erős páraintenzitással.

MEGJEGYZÉS: mormál üzemmódban a készülék automatán kikapcsol, ha a vízszint a minimum szint alá esik. Ha csak a világítás funkciót használja akkor a készüléket manuálisan kell kikapcsolni.



TERMÉKJELLEMZŐK

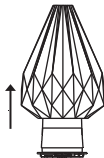
A KASPER ultrahangos aromadiffúzor a környezetét újíító módon tölti be kellemes illattal. A magas frekvenciájú rezgések által a vizet és olajat apró részecskékre bontja, melyek ilyen formában hatékonyan oszlanak szét a közvetlen környezetében.

- **Egyedi szabadalmaztatott dizájn**
- **Energiatakarékos LED égők**
- **Mini párasító**
- **Aromadiffúzor: használható hangulatvilágítással vagy anélkül, elalváshoz ideális**
- **Éjszakai fény: párasítás nélkül is használható, ideális éjszakai fénynek.**
- **Csendes üzemmód**
- **Biztonságos automata kikapcsolás, amikor a víztartály kiürül**
- **Könnyű tisztíthatóság és használat**

E KARBANTARTÁS



1. Kapcsolja ki a készüléket, használja az ON/OFF – KI/BE kapcsoló gombot a távirányítón vagy nyomja meg a MIST / pára és a LGHT/ FÉNY gombot a készüléken) majd húzza ki az adaptert.

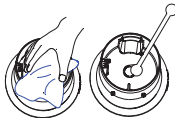


2. Gondosan távolítsa el a kerámia majd a belső burát.



FIGYELEM: SOHA NE A SZELLŐZŐNYÍLÁS FELŐLI OLDALON ÖNTSE KI A VIZET, mert az a készülék belsejébe mehet!

3. űritse ki a víztartályt a vízköztön keresztül.



4. Tisztítópálca vagy kendő segítségével tisztítsa meg a készüléket.

Figyelem: Tisztítás előtt mindig kapcsolja ki a készüléket és húzza ki az áramforrásból. Mindig tartsa tisztán és szárazon az aromadiffúzort, amikor használaton kívül van. Soha ne hagyjon hosszabb időre pangó vizet vagy olajat a víztartályban. Szükség esetén, pl. makacs olajlerakódásoknál, alkohollal nedvesítse be a tisztítópálcat. Ha az aromadiffúzor nem párosít (vagy kevés a pára mennyisége), tisztítsa meg a kerámia lemezt.

Folyadék nem szándékos kiömlése: amennyiben az aromadiffúzor használat közben felborul, kövessék kérem a következő lépéseket, hogy elkerüljék a helytelen működést. Húzzák ki az áramforrásból és vegyék le óvatosan a burkolatot. Rázzák ki a maradék folyadékot a tartályból. A diffúzort óvatosan fordítsák fel, hogy a készülék belsejéből a víz kifolyhasson, azután hagyják a diffúzort 24 órán keresztül egy jól szellőző helyiségben alaposan kiszáradni.

HIBAEELHÁRÍTÁS

A keletkező pára intenzitása és mennyisége változhat, mely nem szokatlan jelenség és nem számít a készülék meghibásodásának. A páramennyiséget befolyásoló tényezők többek között: vízminőség, páratartalom, hőmérséklet és légmozgás.

Hibajelenség	Lehetőség ok(ok)	Megoldás
Nincs pára, vagy jelentősen kevesebb a pára	A készülék nincs áramforráshoz csatlakoztatva	Dugja be az adaptert és nyomja meg a be-/kikapcsoló gombot
	A vízszint alacsonyabb a vízszintérzékelőnél	Töltse újra a tartályt csapvízzel. Ügyeljen rá, hogy ne töltse túl a vizet a maximum szintjelzésen
	A víz mennyisége meghaladja a maximális megengedett vízszintét	Óvatosan távolítsa el a felesleges vizet a kiöntő nyíláson keresztül
	Olajlerakódás lehet a kerámia lemezen.	Tisztítsa meg a kerámia lemezt vízzel és tiszta kendővel
	A párásító kimenet eldugult.	Tisztítsa meg a fedél belsejét tiszta vízzel.
A készülék nem kapcsol be	Nincs elegendő víz a víztartályban	Töltse fel a víztartályt a maximum szintig, ügyelve, hogy ne töltse túl
	Előfordulhat, hogy a kábel nincs megfelelően csatlakoztatva.	Húzza ki a tápkábelt és próbálja megfelelően csatlakoztatni.
Vízszivárog a készülékből	A fedél nincs megfelelően a helyén.	Távolítsa el a fedelet, és próbálja meg újra visszahelyezni.
	A készülék megbillent vagy felborult.	Kövesse a folyadék véletlen kiömlése utasításait.
	A hőmérséklet alacsony, vagy nagy a páratartalom	Ilyen körülmények között a pára időnként vízcseppekké kondenzálódhat.
A távirányító nem működik	Az elem lemerült	Csavarja le az elemtartó részt a távirányító hátsó részén, majd cserélje ki az elemeket. (A termék a csavarhúzóval nem tartalmazza)

GARANCIA

A készülékre 12 hónap garancia van a jelen útmutatónak megfelelő, rendeltetésszerű használat mellett jelentkező gyártási hibákra vonatkozóan. Baleseti károkra a garancia nem terjed ki. A garancia a vásárlástól számítva 12 hónapig érvényes. Amennyiben bármi gondja van a készülékkel a garancia időtartama alatt, kérjük vegye fel a kapcsolatot forgalmazójával, a karbantartás, vagy a garanciális igények érvényesítése miatt. Ehhez szüksége lesz a vásárlást igazoló számlára, ezért azt a jelen használati útmutatóval együtt őrizze meg.

A maró hatású olajok, mint például a citronella, károsíthatják a készülékét, ha a tartályban lerakódik. Ilyen károkra a garancia nem terjed ki. Ezt az aromadiffúzort minden használat után ki kell tisztítani.



FONTOS!

Az elektromos- és elektronikus használt berendezésekre vonatkozó 2012/19/EU európai irányelvek alapján ezt a készüléket nem szabad háztartási hulladékként kezelni.